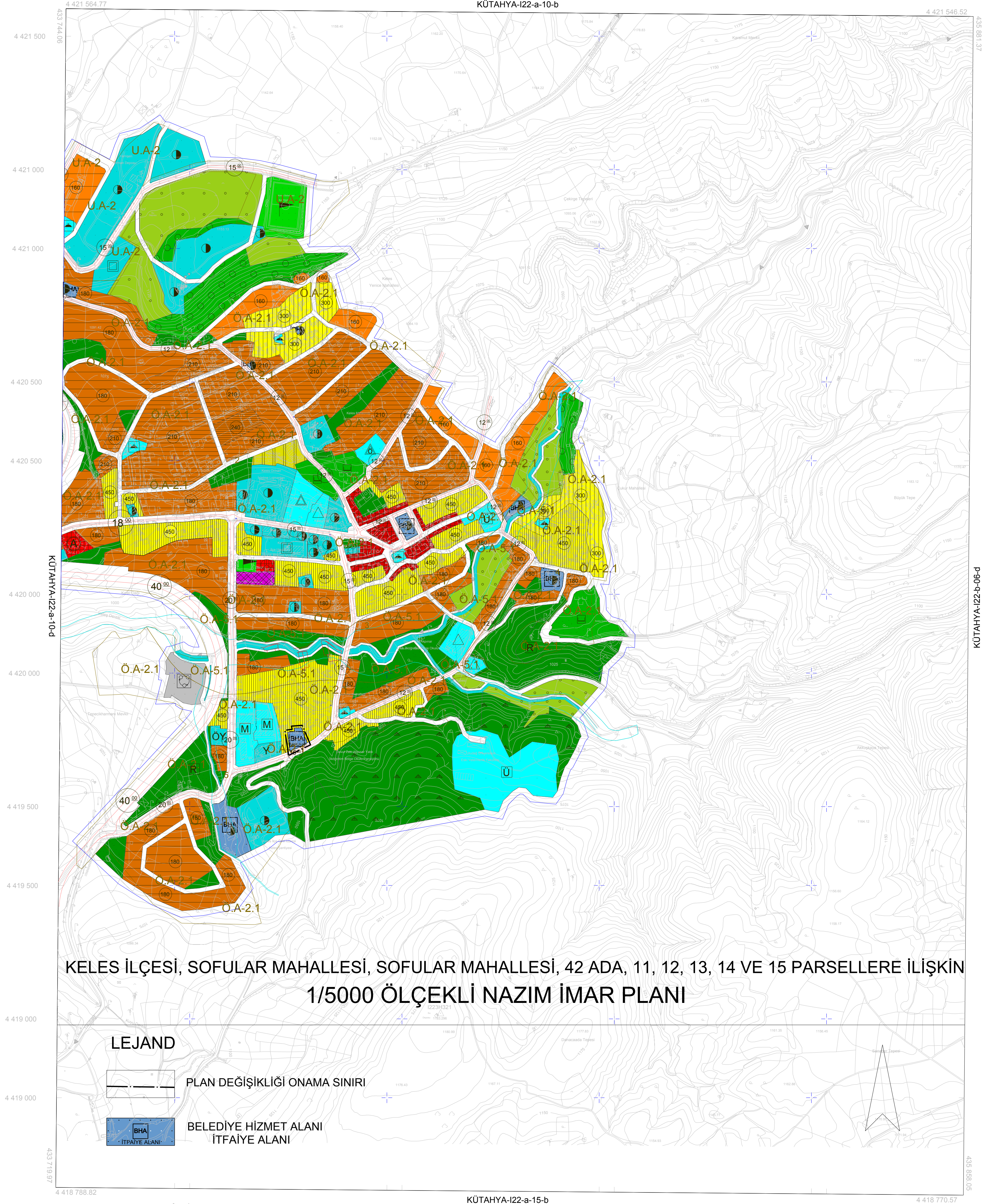


## KÜTAHYA-I22-a-10-c

KÜTAHYA-I22-a-10-b



KÜTAHYA-I22-a-15-b

1:5000

Temmuz 2009 tarihli 10 cm yer ölçeğinde aralık  
sayısal kamera görüntülerinden ve 2013 yılında yapılan  
bölünme ve revizyon tespitlerinden üretilmiştir.  
Eğ Yükseklik eğrileri arası 5 m.'dir.  
Yapılar saçak çizgileri ile gösterilmiştir.  
İTRF96 Koordinat sisteminde 2005.0 Epöğünde üretilmiştir.  
Dönüşüm parametreleri kullanılarak Datum ED-50'ye dönüştürülmüştür.

DÖNÜŞÜM:

ED-50'den İTRF 96'ye Dönüşüm İçin:

XITRF= tx + a Xed50 - b Yed50

YITRF= ty + a Yed50 + b Xed50

a= 0.9999934944

b= 0.00000151151

tx= 156.136688330282

ty= -39.531199983641

ITRF 96'dan ED-50'ye Dönüşüm İçin:

XED-50 = tx + a Xitr - b Yitr

YED-50 = ty + a Yitr + b Xitr

a= 0.9999934944

b= 0.00000151151

tx= 156.136688330282

ty= 39.531199983641

YÜKLENİCİ FIRMA

Mescioğlu Müh. Müş. A.Ş.

Hüseyin GÜLMEZ

Proje Müdürü

Prof. Dr. Şenol Hakan KUTOĞLU

Müşavir-ZKÜ Müh. Fak.

KONTROL

Sibel AKKAR

Kontrol Müh.

Murat KARAOĞLU

Harita Kam. Şb. Md.

Mehmet Sait AYIK

Emlak-İstisnak Daire Başkanı

İsmail Hakkı ÇETİNAVCI

BUSKİ Genel Müdürü

İNCELEME

O N A Y

.../.../2013

Recep ALTEPE  
Büyükşehir Belediye Başkanı

|    |    |    |    |    |
|----|----|----|----|----|
| 01 |    |    |    |    |
| 06 |    |    |    |    |
| 11 | A  |    |    |    |
| 16 |    |    |    |    |
| 21 | 22 | 23 | 24 | 25 |

ED-50 KORDINAT SİSTEMİ

İTRF96 KORDINAT SİSTEMİ